



MANIFESTATION SPORTIVE.FR

S'ORGANISER • DÉCLARER • DIFFUSER

Détail des circuits de consultation des services au sein de la plateforme

Ce document a pour but de :

- modéliser les souhaits émis par les services consultés,
- faciliter la compréhension des circuits de consultation,
- certifier ce qui peut être fait (et pas fait) au sein de la plateforme,
- valider l'adéquation entre les besoins des services consultés et les processus offerts par la plateforme.

En appui de la documentation → <https://www.manifestationsportive.fr/aide/organisation-des-services-consultes>

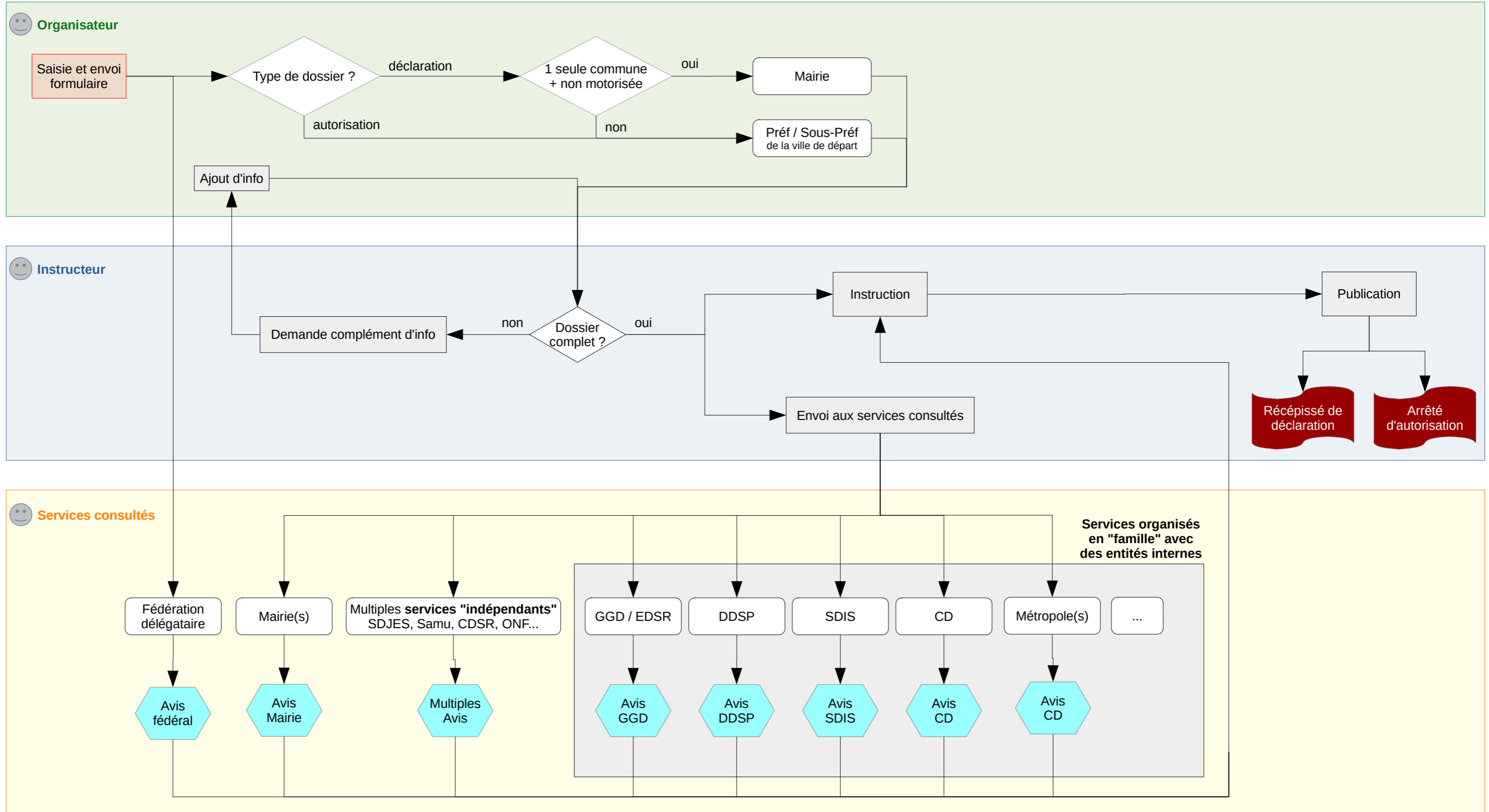


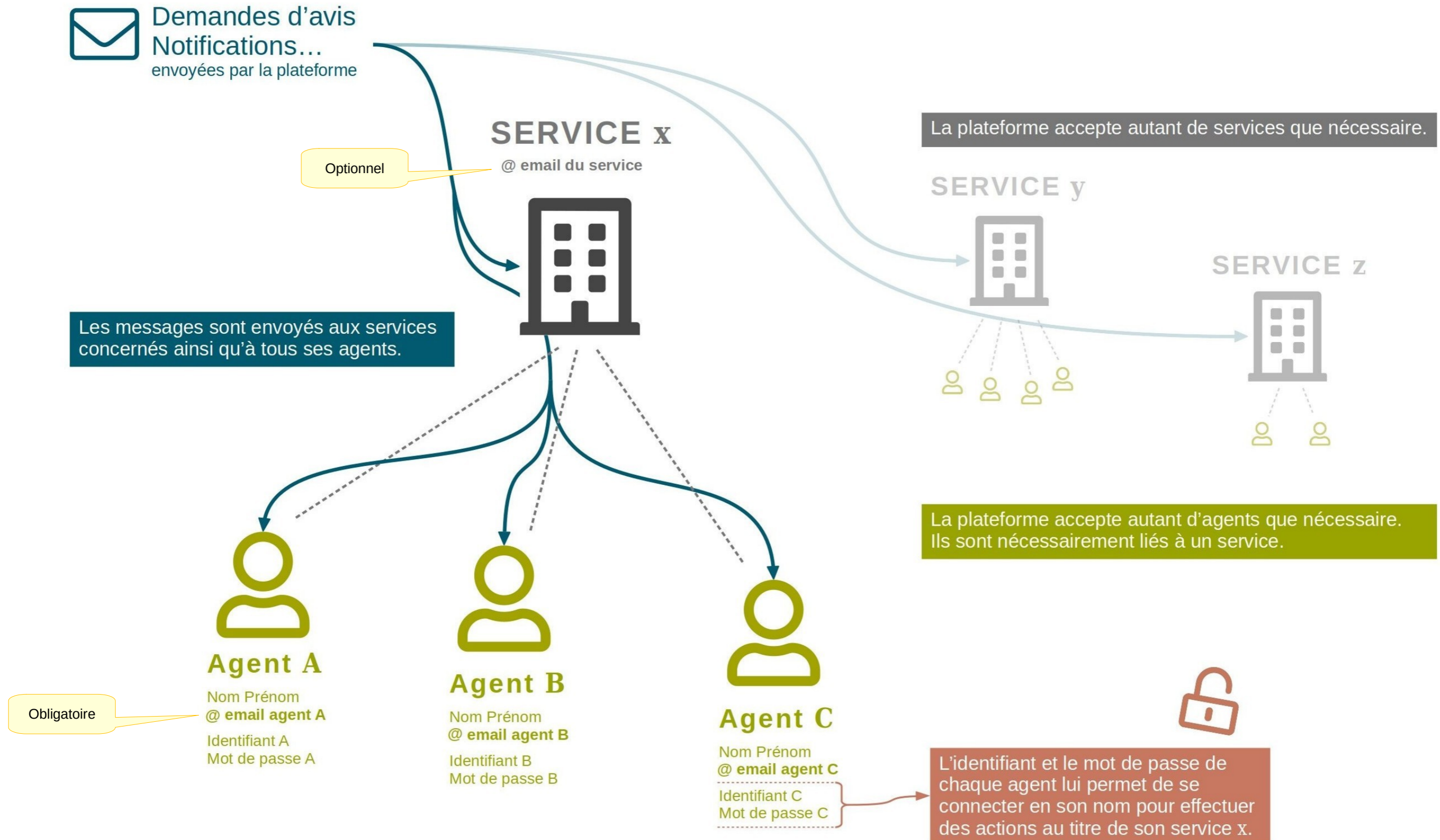
Financé par
l'Union européenne
NextGenerationEU



Circuit d'instruction avec consultation (schéma simplifié)

Manifestation sportive se déroulant sur un seul département





Dans un but de clarté, les consultations s'effectuent via des avis et des préavis :

■ = avis Service **instructeur** → AVIS → Service **consulté**

Les avis sont demandés par le service instructeur (Préfecture) à destination d'un service consulté pour obtenir son regard sur un dossier.

● = préavis Service **consulté** → PRÉAVIS → Service(s) **interne(s)**

Les préavis sont demandés en interne au sein d'une famille par le service en charge de la demande d'avis du service instructeur pour obtenir le regard d'une ou plusieurs de ses sous entités,

Service **interne** → PRÉAVIS → Service(s) **interne(s)**

ou bien demandés par une sous entités à une ou plusieurs autres sous entités

Les préavis restent visibles qu'au sein de la famille. Le service instructeur n'y a pas accès. Ils servent à rédiger l'avis définitif qui sera rendu pour le compte de la famille au service instructeur.

3 types d'interaction possible entre les services internes



Voici la liste des interactions disponibles entre deux services consultés au sein d'une même famille. Ces interactions définissent le rôle des uns vis-à-vis des autres dans le cadre du traitement des demandes d'avis émis par le service instructeur et des préavis émis entre les entités d'une même famille.

peut interroger



interactions à double sens

Le service A peut demander un préavis au service B afin d'obtenir son regard sur un dossier. Cette interaction implique une réponse du service B vers le service A.

L'interaction la plus simple et la plus utilisée

peut mandater



interactions à sens unique

Le service A ayant reçu une demande d'avis de la part du service instructeur, il peut décider, s'il le souhaite, de déléguer le traitement de cette demande d'avis au service B.

Pour confier le traitement de l'avis à un autre service

Ne fonctionne pas avec les préavis

Cette interaction n'implique pas de retour du service B vers le service A. Il est important de veiller à ce que le service B puisse rendre l'avis ou l'adresser à un autre service qui pourra poursuivre le traitement jusqu'au rendu de l'avis au service instructeur.

peut adresser l'avis à



interactions à sens unique

Après avoir rédigé un avis ou un préavis, le service A l'adresse au service B afin de poursuivre le traitement (pour une validation par exemple).

Pour permettre à un autre service de poursuivre/terminer le traitement d'un avis

Ne fonctionne pas avec les préavis

Cette interaction n'implique pas de retour du service B vers le service A. Il est important de veiller à ce que le service B puisse rendre l'avis ou l'adresser à un autre service qui pourra poursuivre le traitement jusqu'au rendu de l'avis au service instructeur.

Modélisation du circuit du rendu des avis

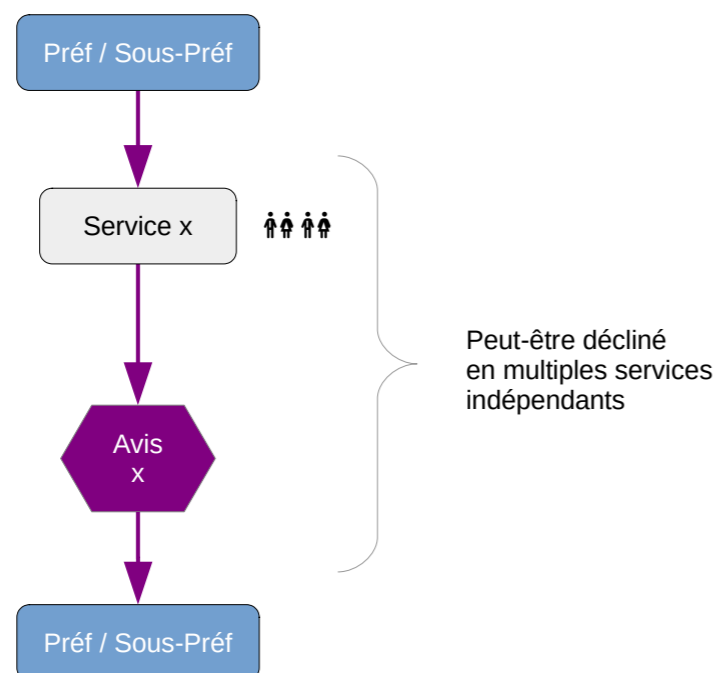


Les pages suivantes sont des exemples et des bases de travail.

Veillez conserver celle qui se rapproche le mieux à votre propre organisation, puis adaptez-la selon vos besoins.

Enfin transmettez ce document à la Préfecture afin d'obtenir une validation de la faisabilité.

Circuit du rendu des avis pour les services indépendants



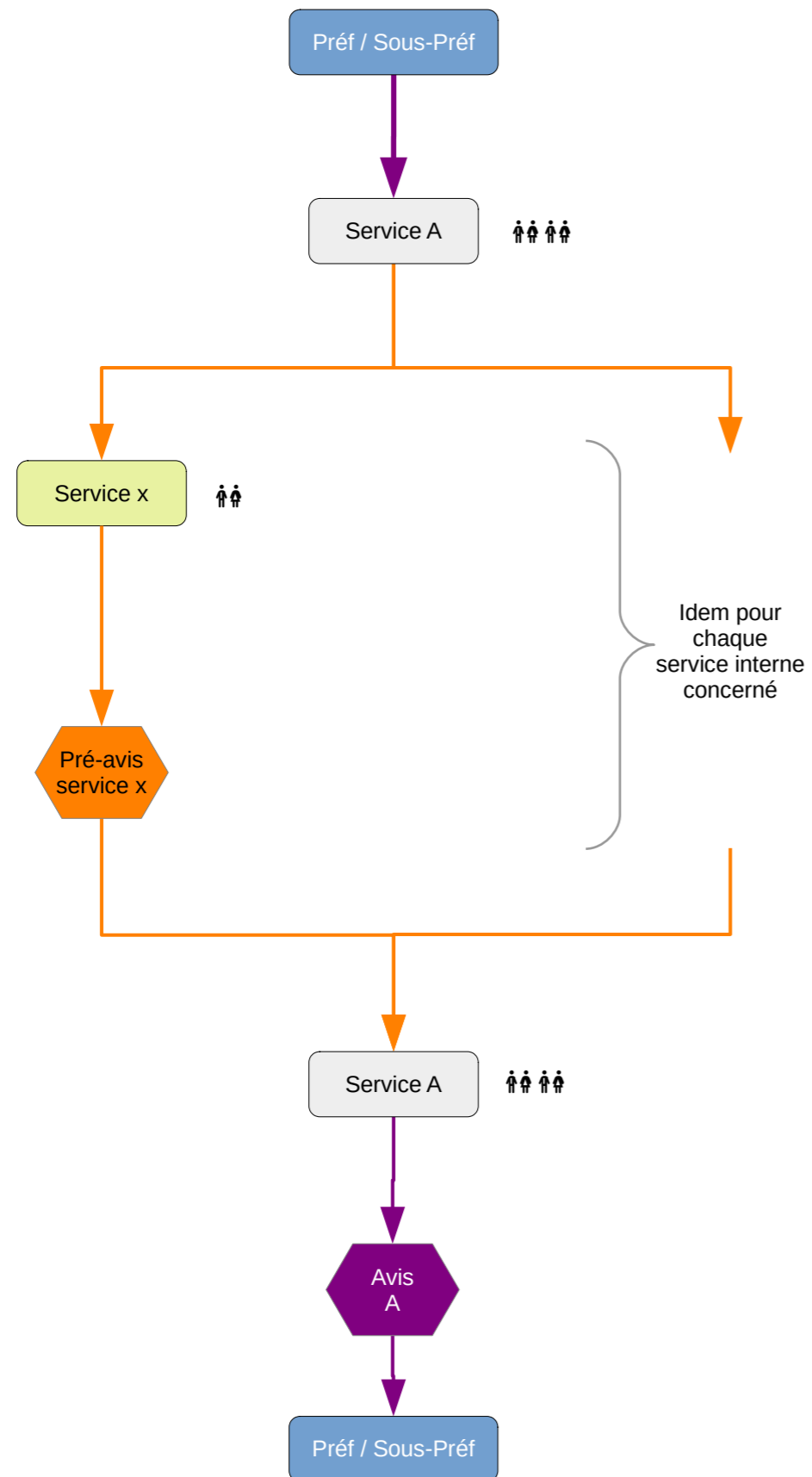
Je valide ce circuit de consultation du(des) service's).

Nom du service :
.....

Signature et cachet

The form is contained within a yellow trapezoidal shape. It contains three lines of text: a validation statement, a field for the service name with a dotted line for input, and a field for the signature and stamp.

Circuit du rendu des avis pour les services organisés en « famille »

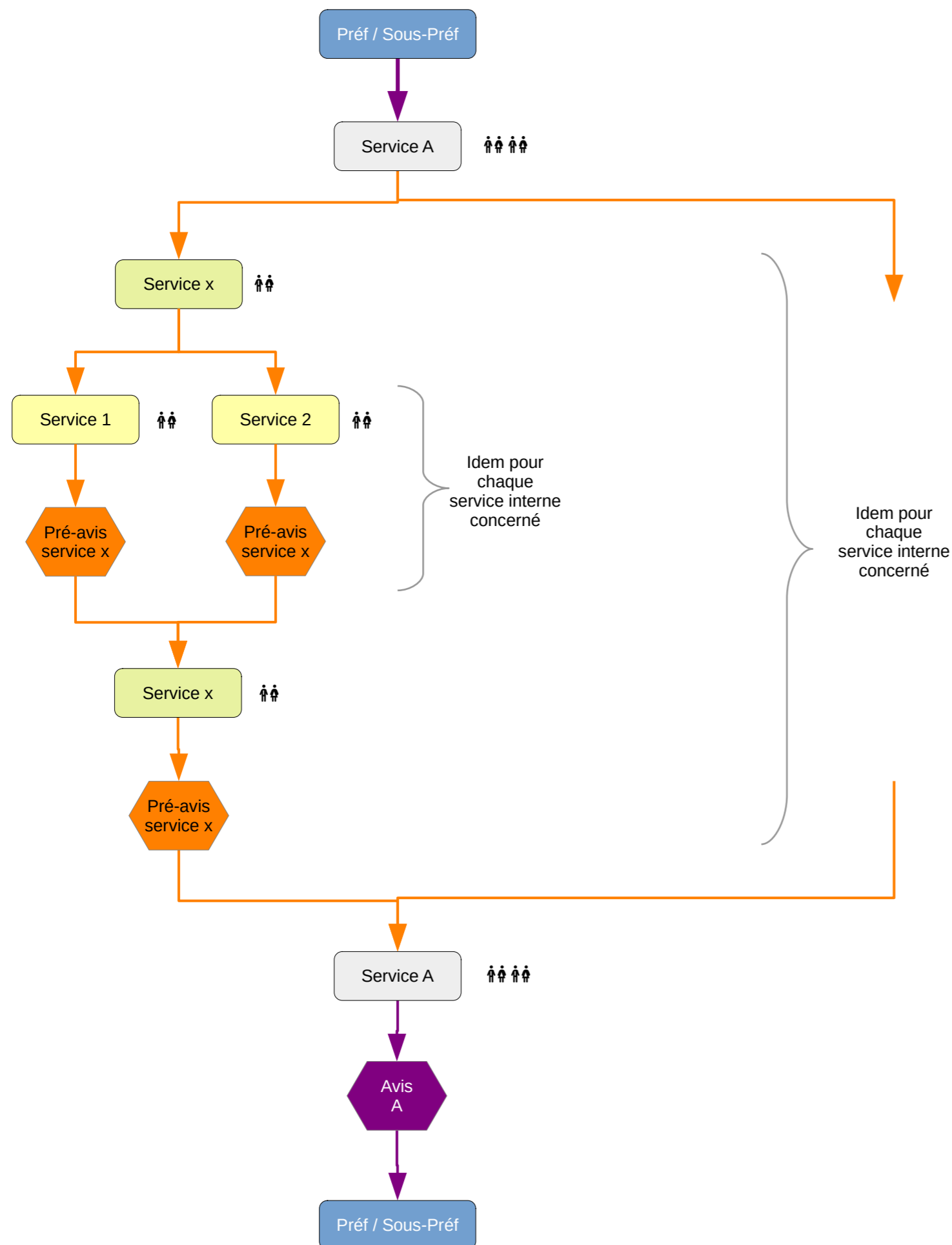


Je valide ce circuit de consultation du(des) service's).

Nom du service :
.....

Signature et cachet

Circuit du rendu des avis pour les services organisés en « famille »

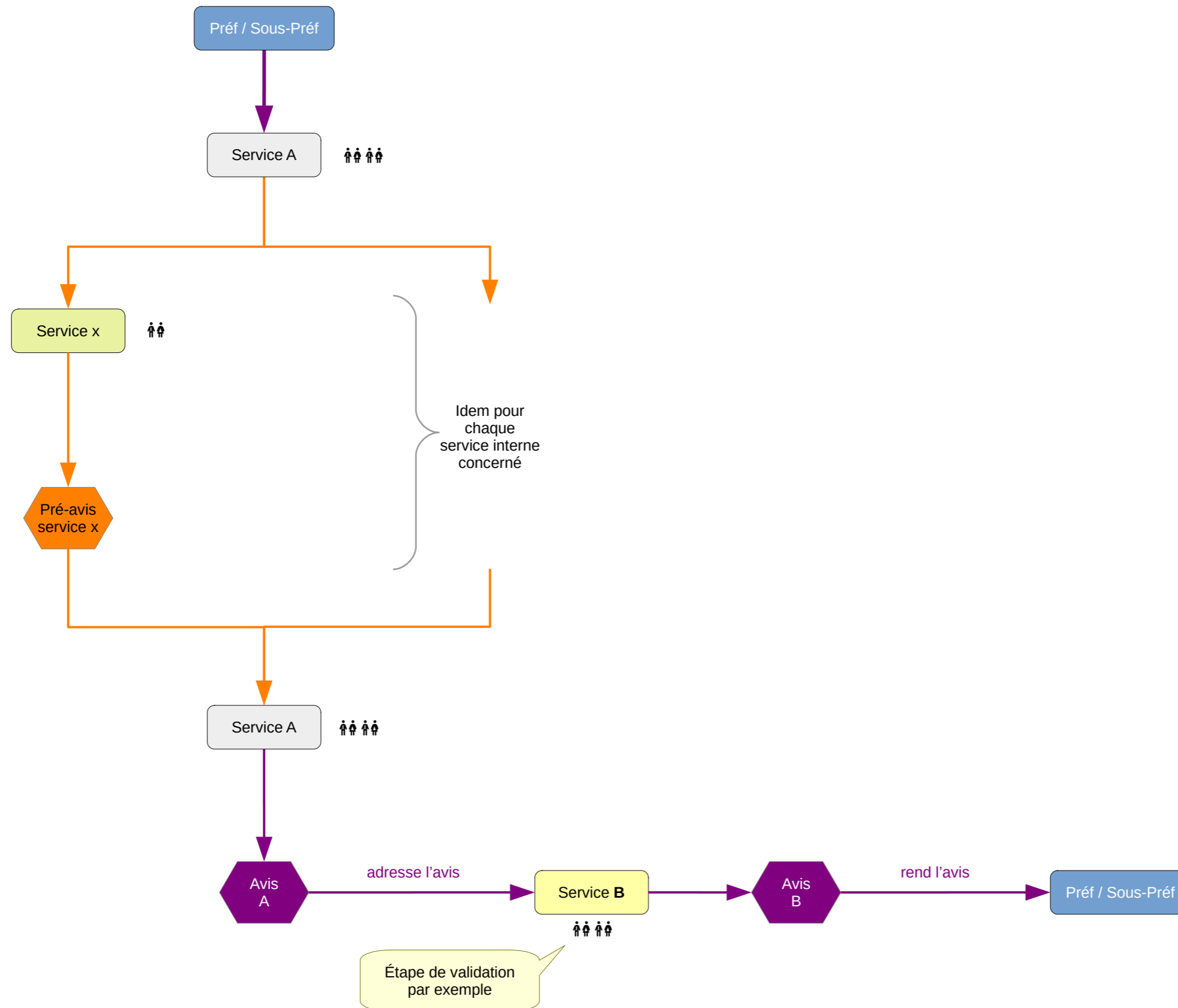


Je valide ce circuit de consultation du(des) service's).

Nom du service :
.....

Signature et cachet

Circuit du rendu des avis pour les services organisés en « famille »

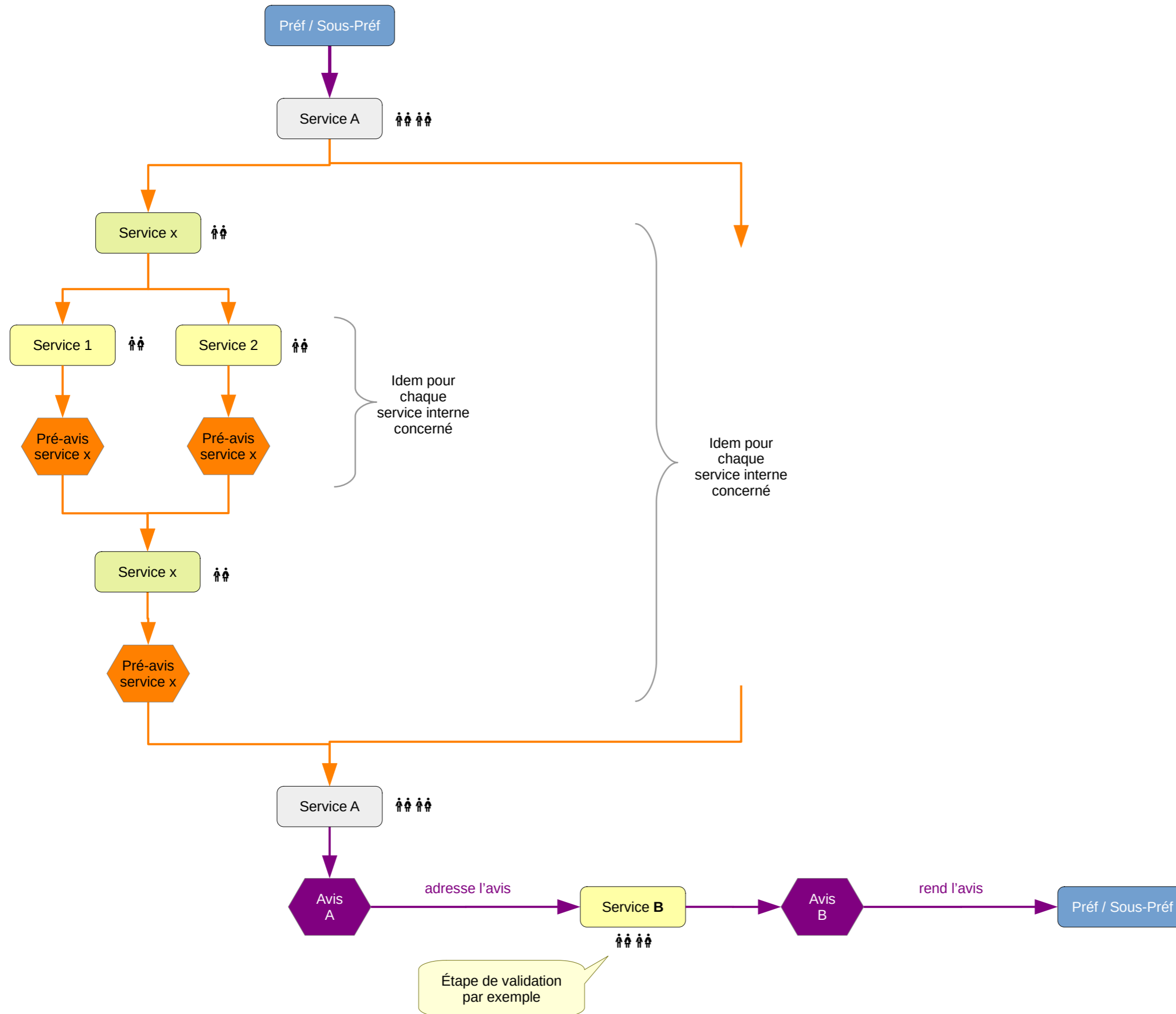


Je valide ce circuit de consultation du(des) service's).

Nom du service :
.....

Signature et cachet

Circuit du rendu des avis pour les services organisés en « famille »



Je valide ce circuit de consultation du(des) service's).

Nom du service :
.....

Signature et cachet

Circuit du rendu des avis pour les services organisés en « famille »

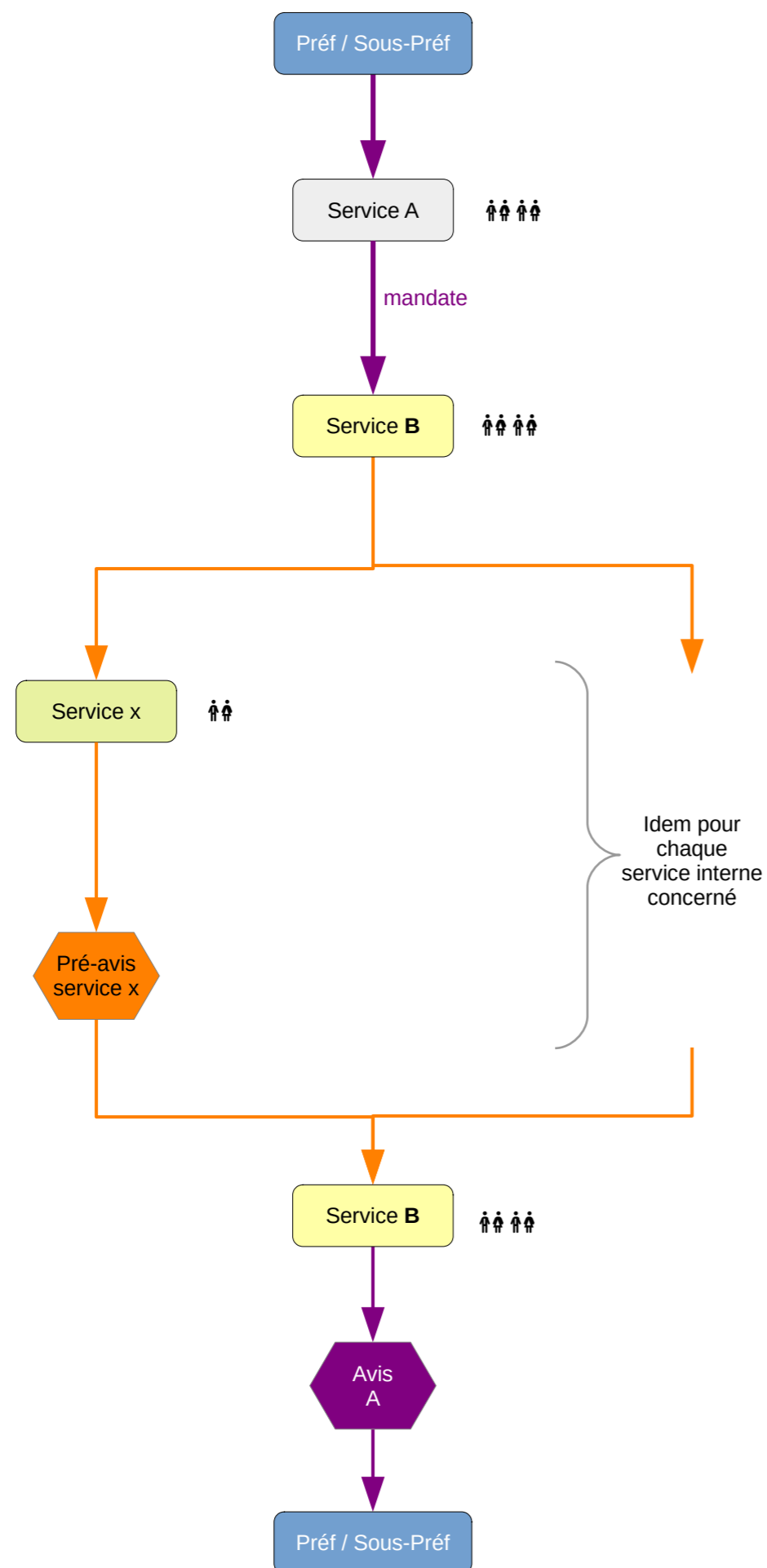


MANIFESTATION
SPORTIVE.FR
S'ORGANISER • DÉCLARER • DIFFUSER



OPENSCOP
artisans du numérique

Page n°12
MaJ 07/07/2022

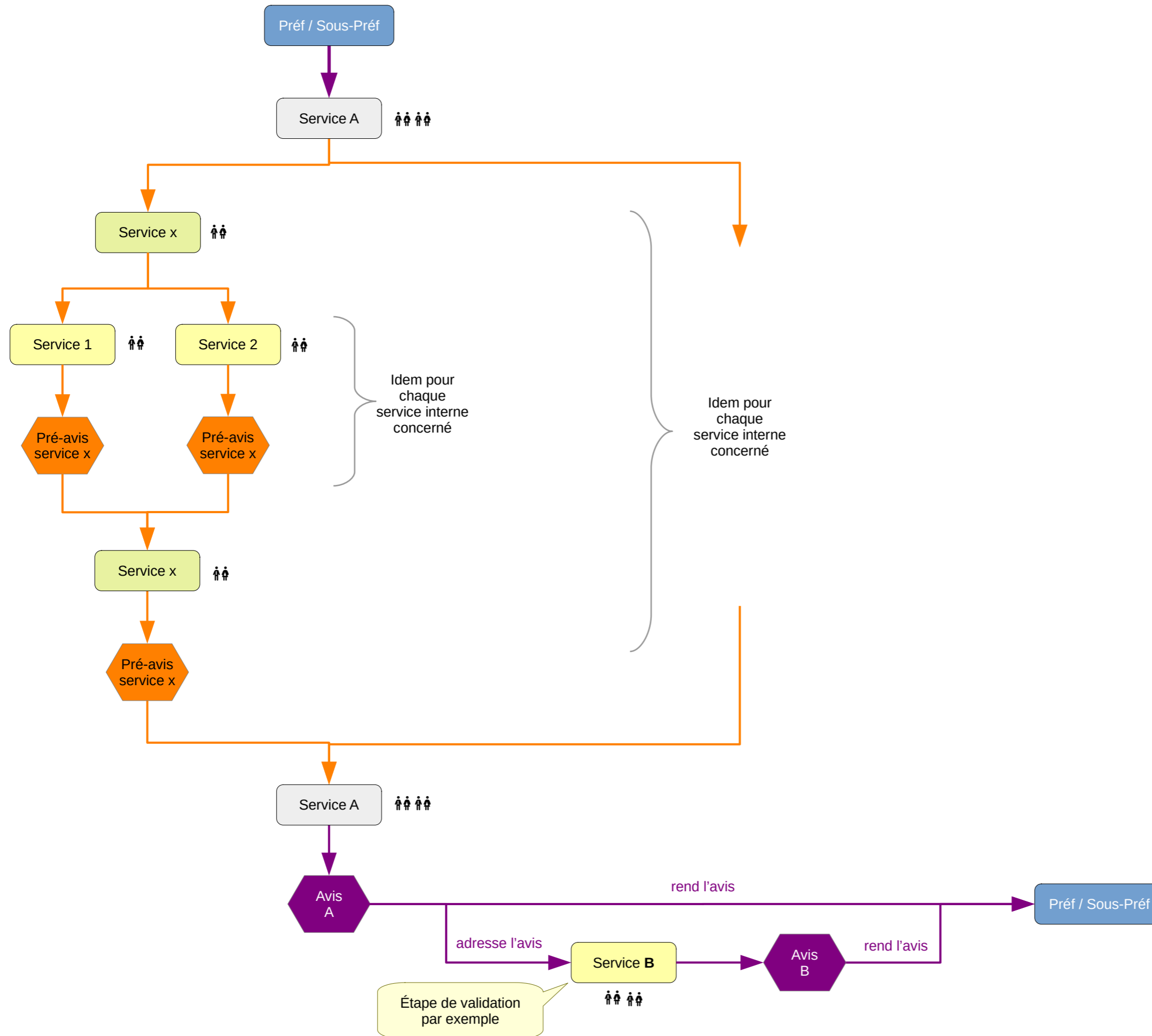


Je valide ce circuit de consultation du(des) service's).

Nom du service :
.....

Signature et cachet

Circuit du rendu des avis pour les services organisés en « famille »



Je valide ce circuit de consultation du(des) service's).

Nom du service :
.....

Signature et cachet